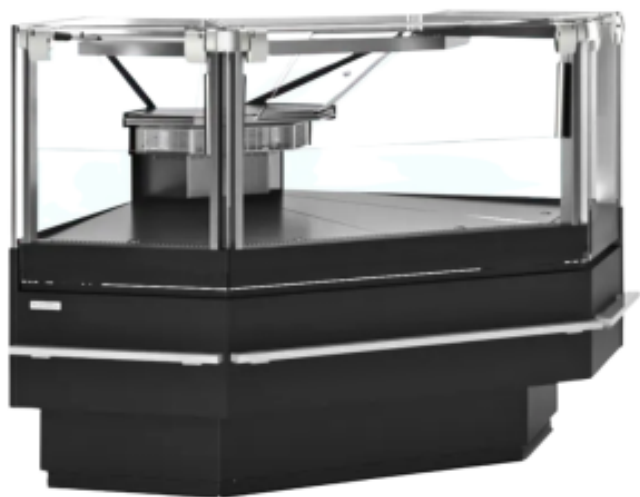


# Comptoir Réfrigéré à Module d'angle à 90° - 155 L

## TDSOCA90EXTB



**TEFCOLD** 

Le Comptoir Réfrigéré à Module d'angle à 90° - 155 L allie élégance et fonctionnalité, idéal pour les boucheries et traiteurs. Avec un volume de 155 litres et une puissance de 530 W, ce comptoir assure une conservation optimale entre 0 et 4°C grâce à un froid ventilé. La finition noire en inox ajoutée à un éclairage intérieur LED et un vitrage anti-buée garantissent une présentation impeccable des produits. Le design ergonomique favorise un accès facile pour le nettoyage, grâce notamment à une façade relevable fixe. Equipé du gaz réfrigérant R290, ce modèle est aussi une option écologiquement responsable.

### Caractéristiques Produit :

Alimentation : 220-240 V	Volume (L) : 155	Température Minimum (°C) : 0
Température Maximum (°C) : 4	Finition Extérieure : Noir	Profondeur (mm) : 1120
Hauteur (mm) : 1190	Poids (kg) : 290	Matière : Inox
Puissance (W) : 530	Eclairage Intérieur : Oui	Couleur : Noir
Type de Froid : Ventilé	Thermostat : Oui	Température ambiante d'utilisation Maximale (°C) : 25°C
Classe climatique : 3	Gaz réfrigérant de série : R290	

### Informations Logistiques :

Largeur : 1500 mm	Profondeur : 1450 mm	Hauteur : 1400 mm
-------------------	----------------------	-------------------